



Produkt

Pompa zatapialna do wody zanieczyszczonej, ścieków i osadów zawierających dużą ilość części ścieralnych. Wersja pompy 3080.690 jest przeznaczona do pracy w kopalniach zagrożonych wybuchem. Pompę 3080.590 zaprojektowano do pracy w miejscach, gdzie istnieje niebezpieczeństwo gromadzenia się gazów wybuchowych.

Opis

Kod produktu	3080.211
	3080.311
	3080.590
	3080.690
Typ instalacji	P, S

Dane robocze

Temperatura pompowanej cieczy	max +40 °C
Zanurzenie	max. 20 m
Gęstość pompowanej cieczy	max. 1100 kg/m ³

Produkt	pH
3080.211	6-13
3080.311	6-11
3080.590	6-11
3080.690	6-11

Dane silnika

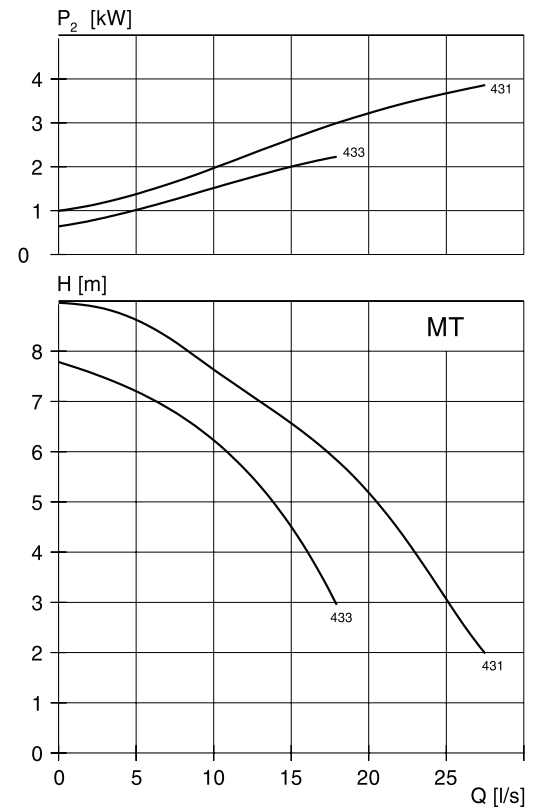
Częstotliwość	50 Hz
Klasa izolacji	H (+180 °C)
Dopuszczalne odchyłki napięcia	
- praca ciągła	max ± 5%
- praca przerywana	max ± 10%
Dopuszczalna różnica między napięciami fazowymi	max ± 2%
Liczba uruchomień/godzinę	max 30

Opcje

Wykonanie przeciwybuchowe	3080.590/3080.690
Inne rodzaje kabli zasilających	
Zestaw anod cynkowych	

Certyfikaty

3080.590	EN 50014, EN 50018, EEX de IIB T3
3080.690	EN 50014, EN 50018, EEX de I



Numer krzywej/wirnika	Moc nominalna P_2 [kW]	Prąd nominalny [A]	Prąd rozruchu [A]	Współczynnik mocy $\cos\phi$	Prześwit wirnika mm	Wersja Ex	Instalacja				
							P	S			
400 V, 50 Hz, 3 ~, 1385 r/min											
431	4,0	9,1	41,0	0,79	80	•	•	•			
433	4,0	9,1	41,0	0,79	80	•	•	•			

Prąd rozruchu Y/D równy ok. 1/3 prądu rozruchu bezpośredniego.

Wyposażenie monitorujące pompę

Termokontakty - temperatura otwarcia 110 °C

Materiały

Wał
O-ringi
Ochrona przeciwiściana cz. hydraulicznej

Stal nierdzewna
Guma nitylowa
Guma nitylowypa

Obudowa pompy:

Produkt	Materiał
3080.211	Hydronalium
3080.311	Żeliwo
3080.590	Żeliwo
3080.690	Żeliwo

Wirnik

Produkt	Materiał
3080.211	Stal sprężynowa
3080.211	Stal sprężynowa
3080.590	Staliwo chromo-niklowe
3080.690	Staliwo chromo-niklowe

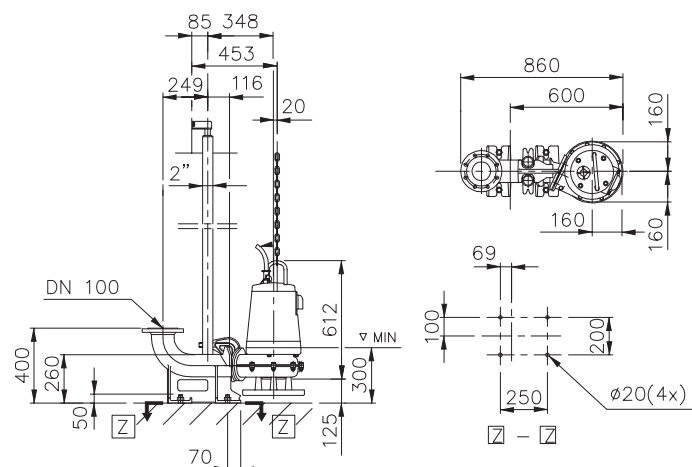
Uszczelnienia

Alternatywa	Uszczel. wewn.	Uszczel. zewn.
1	Grafit/Ceramika	Odporny na korozję węglík wolframu/ Odporny na korozję węglík wolframu

DP

Wymiary w mm

Masa: 3080.211 - 72 kg (pompa bez kabla)
3080.311 - 197 kg (pompa bez kabla)

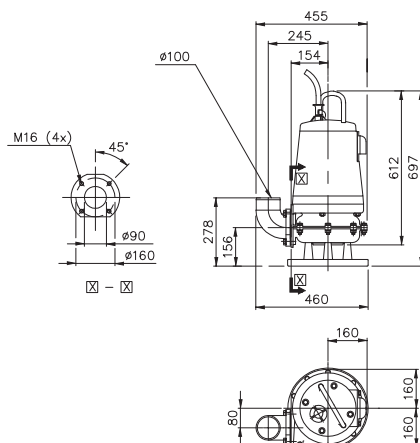


Kołnierz owiercony zgodnie z:
EN 1092-2 tab.9

DS

Wymiary w mm

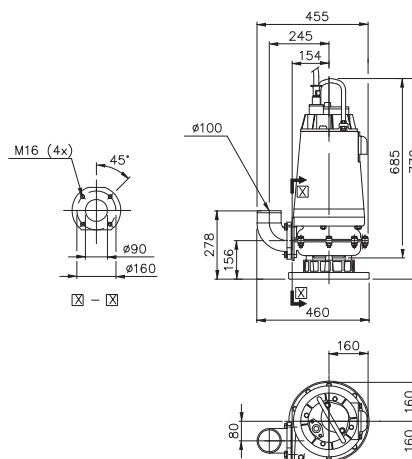
Masa: 3080.211 - 62 kg (pompa bez kabla)
3080.311 - 100 kg (pompa bez kabla)



DS

Wymiary w mm

Masa: 3080.590/690 - 100 kg (pompa bez kabla)





Produkt

Pompa zatapialna do wody zanieczyszczonej, ścieków i osadów zawierających dużą ilość części ścieralnych. Wersja pompy 3080.690 jest przeznaczona do pracy w kopalniach zagrożonych wybuchem. Pompę 3080.590 zaprojektowano do pracy w miejscach, gdzie istnieje niebezpieczeństwo gromadzenia się gazów wybuchowych.

Opis

Kod produktu	3080.211
	3080.311
	3080.590
	3080.690
Typ instalacji	P, S

Dane robocze

Temperatura pompowanej cieczy	max +40 °C
Zanurzenie	max. 20 m
Gęstość pompowanej cieczy	max. 1100 kg/m ³

Produkt	pH
3080.211	6-13
3080.311	6-11
3080.590	6-11
3080.690	6-11

Dane silnika

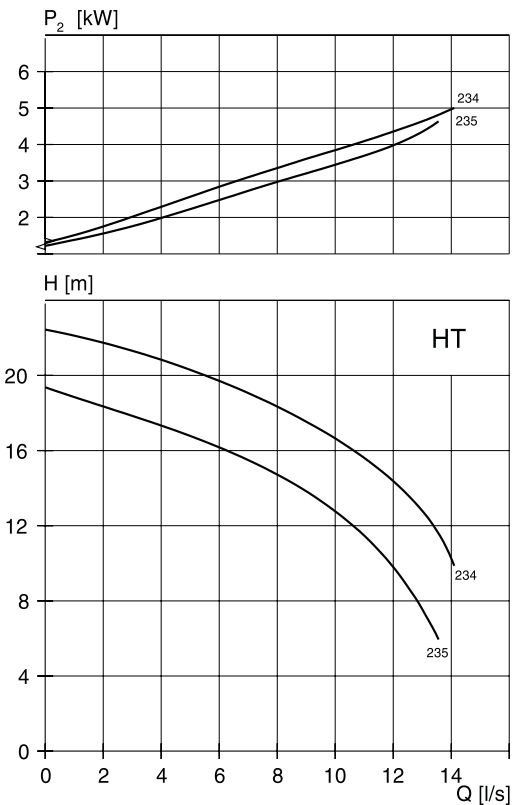
Częstotliwość	50 Hz
Klasa izolacji	H (+180 °C)
Dopuszczalne odchyłki napięcia	
- praca ciągła	max ± 5%
- praca przerywana	max ± 10%
Dopuszczalna różnica między napięciami fazowymi	max ± 2%
Liczba uruchomień/godzinę	max 30

Opcje

Inne rodzaje kabli zasilających
Zestaw anod cynkowych

Certyfikaty

3080.590	EN 50014, EN 50018, EEX de IIB T3
3080.690	EN 50014, EN 50018, EEX de I



Numer krzywej/wirnika	Moc nominalna P_2 [kW]	Prąd nominalny [A]	Prąd rozruchu [A]	Współczynnik mocy $\cos\phi$	Prześwit wirnika mm	Wersja Ex	Instalacja			
							P	S		
400 V, 50 Hz, 3 ~, 2820 r/min										
234	5,5	11	66,0	0,90	46	•	•	•		
235	5,5	11	66,0	0,90	46	•	•	•		

Prąd rozruchu I/D równy ok. 1/3 prądu rozruchu bezpośredniego.

Wyposażenie monitorujące pompę

Termokontakty - temperatura otwarcia 110 °C

Materiały

Wał
O-ringi
Ochrona przeciwiściana cz. hydraulicznej

Stal nierdzewna
Guma nitrylowa
Guma nitrylowypa

Wirnik

Produkt	Materiał
3080.211	Stal sprężynowa
3080.211	Stal sprężynowa
3080.590	Staliwo chromo-niklowe
3080.690	Staliwo chromo-niklowe

Obudowa pompy:

Produkt	Materiał
3080.211	Hydronalium
3080.311	Zeliwo
3080.590	Zeliwo
3080.690	Zeliwo

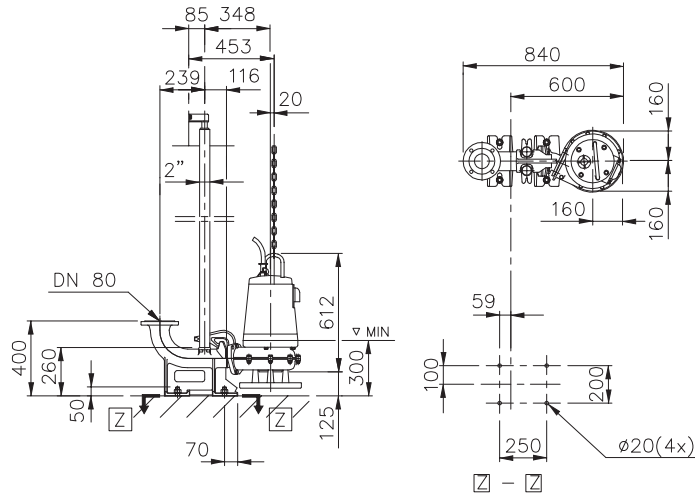
Uszczelnienia

Alternatywa	Uszczel. wewn.	Uszczel. zewn.
1	Grafit/Ceramika	Odporny na korozję węglík wolframu/ Odporny na korozję węglík wolframu

DP

Wymiary w mm

Masa: 3080.211 - 61 kg (pompa bez kabla)
3080.311 - 198 kg (pompa bez kabla)

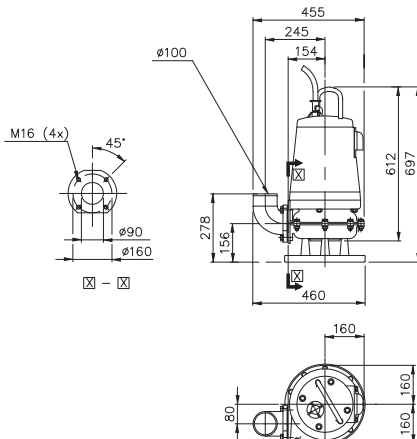


Kołnierz owiercony zgodnie z:
EN 1092-2 tab.9

DS

Wymiary w mm

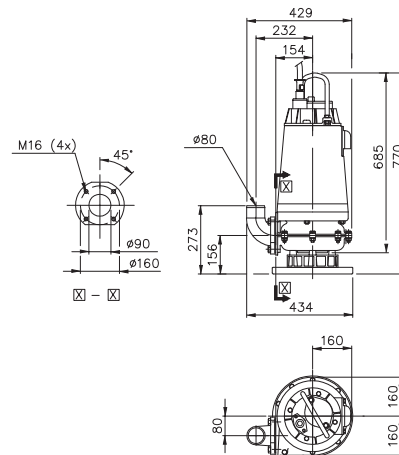
Masa: 3080.211 - 62 kg (pompa bez kabla)
3080.311 - 100 kg (pompa bez kabla)



DS

Wymiary w mm

Masa: 3080.590/690 - 100 kg (pompa bez kabla)





Produkt

Pompa zatapialna do wody zanieczyszczonej, ścieków i osadów zawierających dużą ilość części ścieralnych. Wersja pompy 3080.690 jest przeznaczona do pracy w kopalniach zagrożonych wybuchem. Pompę 3080.590 zaprojektowano do pracy w miejscach, gdzie istnieje niebezpieczeństwo gromadzenia się gazów wybuchowych.

Opis

Kod produktu	3080.211
	3080.311
	3080.590
	3080.690
Typ instalacji	P, S

Dane robocze

Temperatura pompowanej cieczy	max +40 °C
Zanurzenie	max. 20 m
Gęstość pompowanej cieczy	max. 1100 kg/m ³

Produkt	pH
3080.211	6-13
3080.311	6-11
3080.590	6-11
3080.690	6-11

Dane silnika

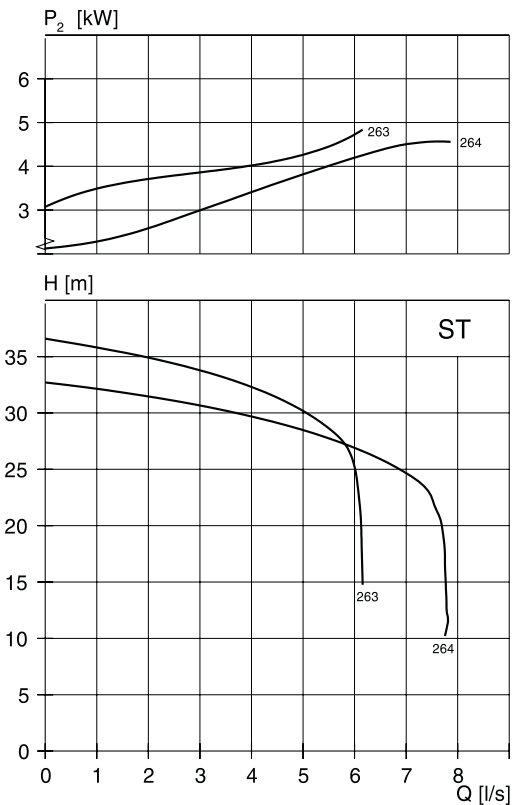
Częstotliwość	50 Hz
Klasa izolacji	H (+180 °C)
Dopuszczalne odchyłki napięcia	
- praca ciągła	max ± 5%
- praca przerywana	max ± 10%
Dopuszczalna różnica między napięciami fazowymi	max ± 2%
Liczba uruchomień/godzinę	max 30

Opcje

Wykonanie przeciwybuchowe	3080.590/3080.690
Inne rodzaje kabli zasilających	
Zestaw anod cynkowych	

Certyfikaty

3080.590	EN 50014, EN 50018, EEX de IIB T3
3080.690	EN 50014, EN 50018, EEX de I



Numer krzywej/wirnika	Moc nominalna P_2 [kW]	Prąd nominalny [A]	Prąd rozruchu [A]	Współczynnik mocy $\cos\phi$	Prześwit wirnika mm	Wersja Ex	Instalacja	
							P	S
400 V, 50 Hz, 3 ~, 2820 r/min								
263	5,2	10	53,0	0,92	31	•	•	
264	5,2	10	53,0	0,92	31	•	•	

Prąd rozruchu Y/D równy ok. 1/3 prądu rozruchu bezpośredniego.

Wyposażenie monitorujące pompę

Termokontakty - temperatura otwarcia 115 °C

Materiały

Wał Stal nierdzewna
 O-ringi Guma nitylowa
 Ochrona przeciwiściana cz. hydraulicznej Guma nitylowypya

Obudowa pompy:

Produkt	Materiał
3080.211	Hydronalium
3080.311	Żeliwo
3080.590	Żeliwo
3080.690	Żeliwo

Wirnik

Produkt	Materiał
3080.211	Stal sprężynowa
3080.211	Stal sprężynowa
3080.590	Staliwo chromo-niklowe
3080.690	Staliwo chromo-niklowe

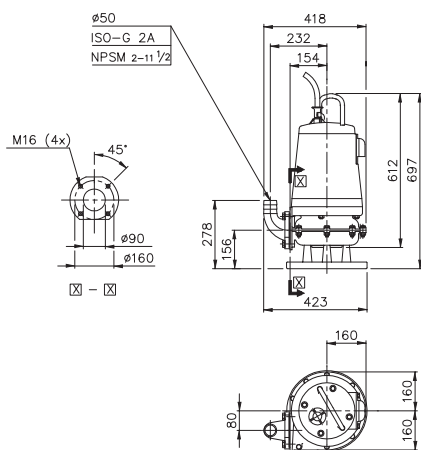
Uszczelnienia

Alternatywa	Uszczel. wewn.	Uszczel. zewn.
1	Grafit/Ceramika	Odporny na korozję węgiel wolframu/ Odporny na korozję węgiel wolframu

DS

Wymiary w mm

Masa: 3080.211 - 61 kg (pompa bez kabla)
 3080.311 - 99 kg (pompa bez kabla)



DS

Wymiary w mm

Masa: 3080.590/690 - 100 kg (pompa bez kabla)

